

ILHA DA MADEIRA

Mix médio de produção - 12 meses 829,7 GWh

Hídrica: 12,6%

Eólica: 9,9%

Fotovoltaica: 3,6%

RSU-Resíduos Sólidos Urbanos: 4,3%

Térmica (Gás Natural) 14,6%

Térmica (Diesel): 55,0%

MIX DE PRODUÇÃO MENSAL, POR ORIGEM (GWh)

	jan/16	fev/16	mar/16	abr/16	mai/16	jun/16	jul/16	ago/16	set/16	out/16	nov/16
Hídrica	9,7	10,4	10,3	16,8	10,7	4,5	2,9	1,8	1,3	6,0	15,8
Eólica	4,5	7,1	7,5	8,3	8,1	5,9	7,3	6,3	7,0	4,9	6,7
Fotovoltaica	1,7	2,2	2,4	2,2	2,8	3,2	3,6	3,4	2,9	2,1	1,7
RSU	3,1	3,6	3,3	3,1	3,2	2,8	2,4	3,5	3,9	3,8	0,0
Térmica (Gás Natural)	10,6	7,1	8,1	5,5	8,0	10,5	11,7	13,3	13,3	12,1	9,9
Térmica (Diesel)	39,4	33,1	35,4	29,1	33,7	40,7	45,0	48,1	44,6	42,8	32,6

MIX DE PRODUÇÃO MENSAL, POR ORIGEM (%)

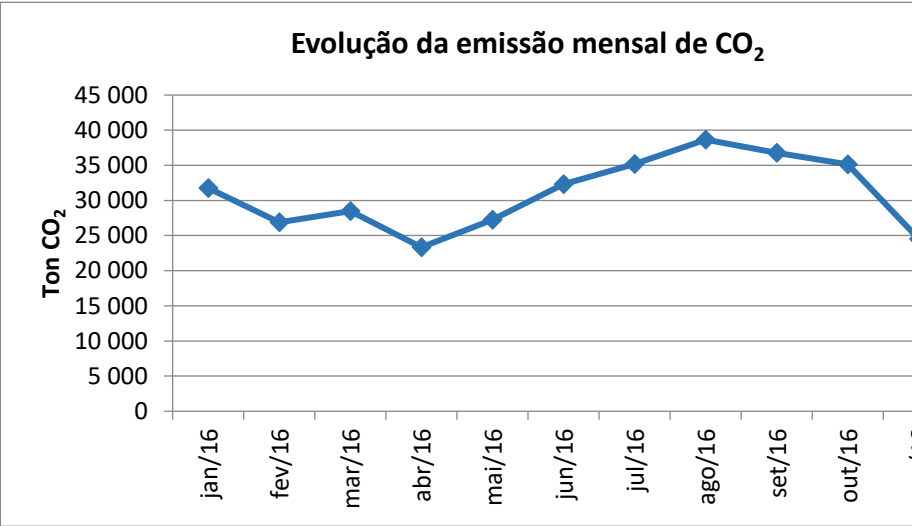
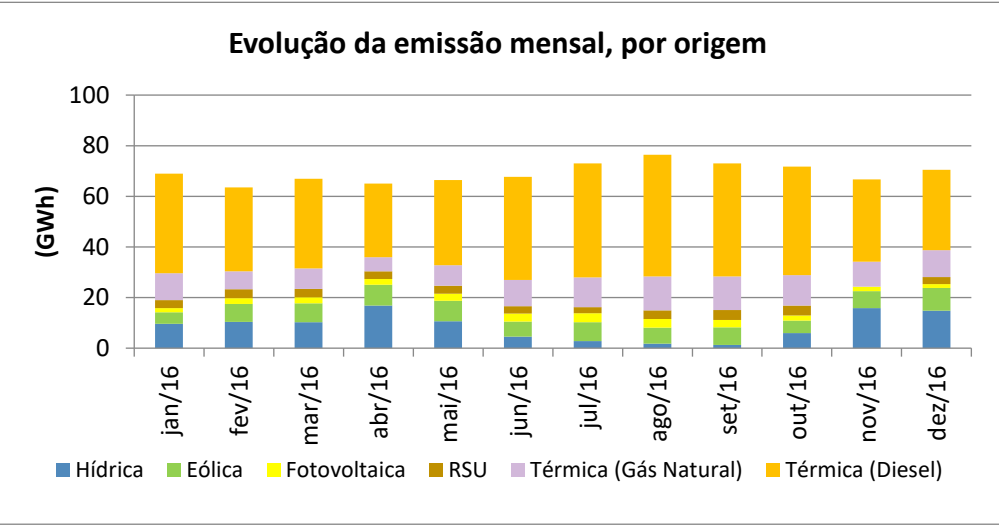
	jan/16	fev/16	mar/16	abr/16	mai/16	jun/16	jul/16	ago/16	set/16	out/16	nov/16
Hídrica	14,1%	16,4%	15,3%	25,8%	16,1%	6,7%	3,9%	2,4%	1,8%	8,3%	23,7%
Eólica	6,5%	11,2%	11,1%	12,7%	12,1%	8,8%	10,1%	8,3%	9,6%	6,8%	10,1%
Fotovoltaica	2,4%	3,5%	3,6%	3,4%	4,2%	4,8%	5,0%	4,4%	3,9%	2,9%	2,6%
RSU	4,6%	5,7%	4,9%	4,8%	4,8%	4,2%	3,3%	4,6%	5,3%	5,3%	0,0%
Térmica (Gás Natural)	15,4%	11,2%	12,1%	8,5%	12,0%	15,5%	16,0%	17,4%	18,3%	16,9%	14,9%
Térmica (Diesel)	57,1%	52,1%	52,9%	44,8%	50,7%	60,1%	61,7%	63,0%	61,1%	59,7%	48,8%

EMISSIONES MENCIAIS DE CO₂ (ton)

	jan/16	fev/16	mar/16	abr/16	mai/16	jun/16	jul/16	ago/16	set/16	out/16	nov/16
Térmica (Gás Natural)	3 753	2 515	2 878	1 956	2 828	3 702	4 130	4 708	4 716	4 290	3 509
Térmica (Diesel)	25 389	21 334	22 839	18 779	21 743	26 244	29 044	31 019	28 774	27 606	20 996
Resíduos urbanos	2 637	3 048	2 755	2 603	2 692	2 382	2 026	2 926	3 280	3 219	0
Emissão mensal de CO ₂	31 779	26 897	28 472	23 338	27 263	32 329	35 200	38 653	36 770	35 115	24 505

EMISSIONS ESPECÍFICAS, REFERIDAS AO MIX DE PRODUÇÃO MENSAL

	jan/16	fev/16	mar/16	abr/16	mai/16	jun/16	jul/16	ago/16	set/16	out/16	nov/16
CO ₂ (g/kWh)	461,1	423,6	425,1	359,0	410,4	477,6	482,6	506,0	504,0	489,8	367,3



dez/16
14,8
8,9
1,5
2,8
10,6
31,7

dez/16
21,0%
12,7%
2,2%
4,0%
15,1%
45,1%

dez/16
3 767
20 460
2 341
26 568

dez/16
377,3

