

## ILHA DO PORTO SANTO

Mix de produção - 12 meses 32,6 GWh

Eólica: 2,7%  
Fotovoltaica: 11,3%  
Térmica (Diesel): 86,0%

### MIX DE PRODUÇÃO MENSAL, POR ORIGEM (GWh)

	jan/20	fev/20	mar/20	abr/20	mai/20	jun/20	jul/20	ago/20	set/20	out/20	nov/20	dez/20
Eólica	0,1	0,1	0,2	0,1	0,0	0,1	0,1	0,1	0,1	0,1	0,0	0,0
Fotovoltaica	0,2	0,3	0,3	0,3	0,4	0,4	0,4	0,4	0,3	0,3	0,2	0,2
Térmica (Diesel)	2,3	2,1	2,0	1,7	1,9	2,2	2,7	3,1	2,8	2,6	2,3	2,4

### MIX DE PRODUÇÃO MENSAL, POR ORIGEM (%)

	jan/20	fev/20	mar/20	abr/20	mai/20	jun/20	jul/20	ago/20	set/20	out/20	nov/20	dez/20
Eólica	2,9%	2,7%	6,5%	5,3%	1,5%	2,8%	3,5%	2,4%	2,3%	2,0%	0,5%	0,5%
Fotovoltaica	8,7%	11,1%	12,4%	14,3%	16,6%	13,7%	12,3%	11,6%	9,7%	10,0%	8,6%	8,4%
Térmica (Diesel)	88,5%	86,2%	81,1%	80,4%	81,9%	83,5%	84,2%	86,0%	88,1%	88,0%	90,8%	91,1%

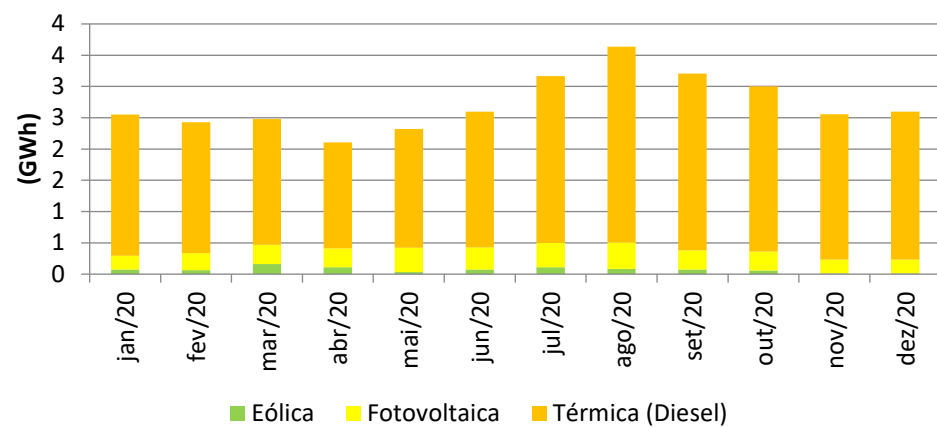
### EMISSIONES MENCIAIS DE CO<sub>2</sub> (ton)

Origem - Térmica	jan/20	fev/20	mar/20	abr/20	mai/20	jun/20	jul/20	ago/20	set/20	out/20	nov/20	dez/20
CO <sub>2</sub> (ton)	1 585	1 471	1 410	1 189	1 333	1 522	1 870	2 195	1 983	1 856	1 632	1 661

### EMISSIONES ESPECÍFICAS, REFERIDAS AO MIX DE PRODUÇÃO MENSAL

	jan/20	fev/20	mar/20	abr/20	mai/20	jun/20	jul/20	ago/20	set/20	out/20	nov/20	dez/20
CO <sub>2</sub> (g/kWh)	621,0	605,1	569,3	564,5	574,7	586,2	590,9	604,0	618,3	618,0	637,7	639,5

**Evolução da emissão mensal, por origem**



**Evolução da emissão mensal de CO<sub>2</sub>**

