

RAM**Mix médio de produção - 12 meses** 815,7 GWh

Hídrica: 9,4%

Eólica: 10,3%

Fotovoltaica: 3,7%

RSU-Resíduos Sólidos Urbanos: 4,9%

Térmica (Gás Natural) 19,8%

Térmica (Diesel): 52,0%

MIX DE PRODUÇÃO MENSAL, POR ORIGEM (GWh)

	fev/20	mar/20	abr/20	mai/20	jun/20	jul/20	ago/20	set/20	out/20	nov/20	dez/20	jan/21
Hídrica	2,2	6,1	8,7	3,8	5,1	1,8	1,3	1,5	5,2	12,1	13,0	15,4
Eólica	6,2	10,5	6,4	6,8	5,4	7,0	6,0	4,9	6,6	8,8	8,2	6,9
Fotovoltaica	2,3	2,7	2,5	3,2	2,9	3,5	3,4	2,6	2,3	1,6	1,7	1,8
RSU	4,1	1,4	4,4	3,1	2,9	3,3	3,3	3,5	3,7	2,1	4,3	3,5
Térmica (Gás Natural)	12,8	11,9	9,3	11,8	12,1	13,5	17,3	16,1	15,8	13,2	14,6	13,2
Térmica (Diesel)	41,3	36,2	25,2	32,4	33,4	41,1	42,4	44,2	38,7	30,1	29,2	29,6

MIX DE PRODUÇÃO MENSAL, POR ORIGEM (%)

	fev/20	mar/20	abr/20	mai/20	jun/20	jul/20	ago/20	set/20	out/20	nov/20	dez/20	jan/21
Hídrica	3,2%	8,8%	15,4%	6,2%	8,2%	2,6%	1,8%	2,1%	7,3%	17,8%	18,3%	21,9%
Eólica	9,0%	15,3%	11,3%	11,2%	8,7%	10,0%	8,1%	6,7%	9,1%	13,0%	11,5%	9,8%
Fotovoltaica	3,4%	3,9%	4,5%	5,3%	4,6%	5,0%	4,6%	3,5%	3,2%	2,4%	2,4%	2,5%
RSU	6,0%	2,1%	7,8%	5,0%	4,7%	4,7%	4,5%	4,8%	5,1%	3,1%	6,1%	4,9%
Térmica (Gás Natural)	18,6%	17,3%	16,4%	19,3%	19,6%	19,2%	23,4%	22,1%	21,8%	19,4%	20,6%	18,7%
Térmica (Diesel)	59,8%	52,6%	44,6%	53,0%	54,1%	58,5%	57,5%	60,7%	53,6%	44,3%	41,0%	42,1%

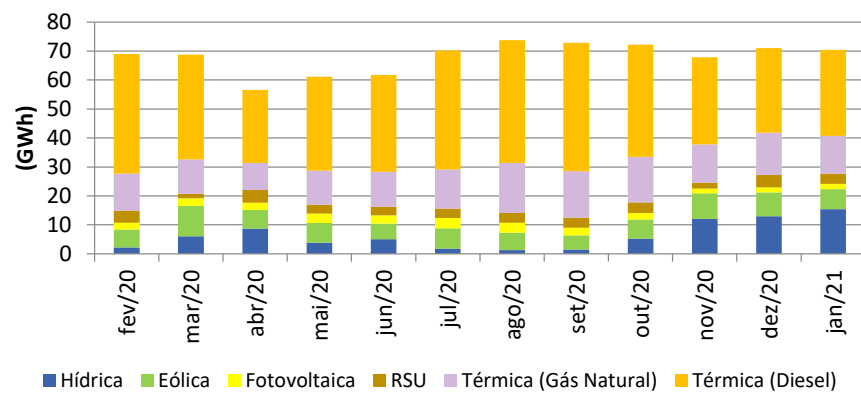
EMISSIONES MENSUAIS DE CO₂ (ton)

	fev/20	mar/20	abr/20	mai/20	jun/20	jul/20	ago/20	set/20	out/20	nov/20	dez/20	jan/21
CO ₂ (ton.)	38 693	32 368	26 001	31 093	31 790	38 150	40 965	41 783	37 890	29 231	31 218	22 646

EMISSIONES ESPECÍFICAS, REFERIDAS AO MIX DE PRODUÇÃO MENSAL, NA RAM

	fev/20	mar/20	abr/20	mai/20	jun/20	jul/20	ago/20	set/20	out/20	nov/20	dez/20	jan/21
CO ₂ (g/kWh)	560,9	470,5	459,4	508,1	514,6	543,5	555,0	573,8	524,5	430,8	439,5	321,6

Evolução da emissão mensal, por origem



Evolução da emissão mensal de CO₂

